

Libérer le potentiel de la technologie

Rendre votre entreprise plus responsable avec Atos et Microsoft

Atos contribue de manière significative à la durabilité à travers ses services. Cela inclut le développement d'un environnement de travail numérique responsable, la création d'un cloud hybride durable et l'optimisation de l'utilisation du Cloud pour réduire son empreinte environnementale (GreenOps) ainsi que l'optimisation de sa gestion financière (FinOps).

La solution « Microsoft Cloud for Sustainability » regroupe un ensemble d'outils pour aider les entreprises à relever leurs enjeux environnementaux, sociaux et de gouvernance (ESG). Parmi ces outils, le Microsoft Sustainability Manager aide les entreprises à monitorer, à analyser et à réduire leur impact sur l'environnement. Cette solution fournit également des outils et des informations pour une gestion des données évolutive, le suivi des objectifs ainsi que la préparation à la gouvernance et au reporting des données ESG.

Atos

 **Microsoft**

Les services de conseil en durabilité d'Atos s'appuient sur les produits et services de Microsoft pour mesurer concrètement l'impact environnemental. Notre solution Cloud Sustainability Manager renforce ces efforts en offrant un soutien complet à l'optimisation de l'impact environnemental de votre infrastructure cloud.

Atos et Microsoft conseillent des centaines d'entreprises à travers le monde pour les aider à réduire leur empreinte carbone et à mieux aborder les sujets de durabilité. Nous nous appuyons sur des technologies responsables, telles que des solutions informatiques optimisées et cloud. Nous collaborons avec notre chaîne d'approvisionnement pour améliorer collectivement notre impact.

De plus en plus d'entreprises adoptent la durabilité, non seulement par obligation, mais surtout avec une réelle volonté de réduire leur impact environnemental et de contribuer positivement à la société et à la préservation de l'environnement.

Atos et Microsoft améliorent les opérations des entreprises en :

- Réduisant les émissions tout au long du cycle de vie des services
- Optimisant votre chaîne de valeur conformément au scope 3 du Protocole sur les Gaz à Effet de Serre (Protocole GES)
- Au-delà de la réduction des émissions, nous vous aidons à réduire les coûts liés à cette réduction pour un impact positif sur vos résultats

Atos

 **Microsoft**

Quelques enjeux de durabilité auxquels les entreprises sont confrontées :



Respecter les exigences réglementaires tout en garantissant des calculs précis et au bon niveau des différentes configurations d'infrastructure.



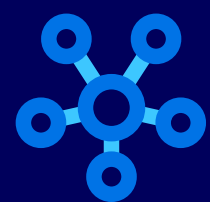
Identifier et quantifier les initiatives responsables dans un cadre de conformité stricte et d'objectifs ESG (environnementaux, sociaux et de gouvernance)..



Faire progresser la transformation numérique tout en s'engageant à atteindre des objectifs de zéro émission nette.



Trouver le bon équilibre entre les nouvelles exigences opérationnelles et la consommation de ressources numériques.



Gérer les enjeux liés à l'atteinte des objectifs de durabilité et à l'efficacité opérationnelle.



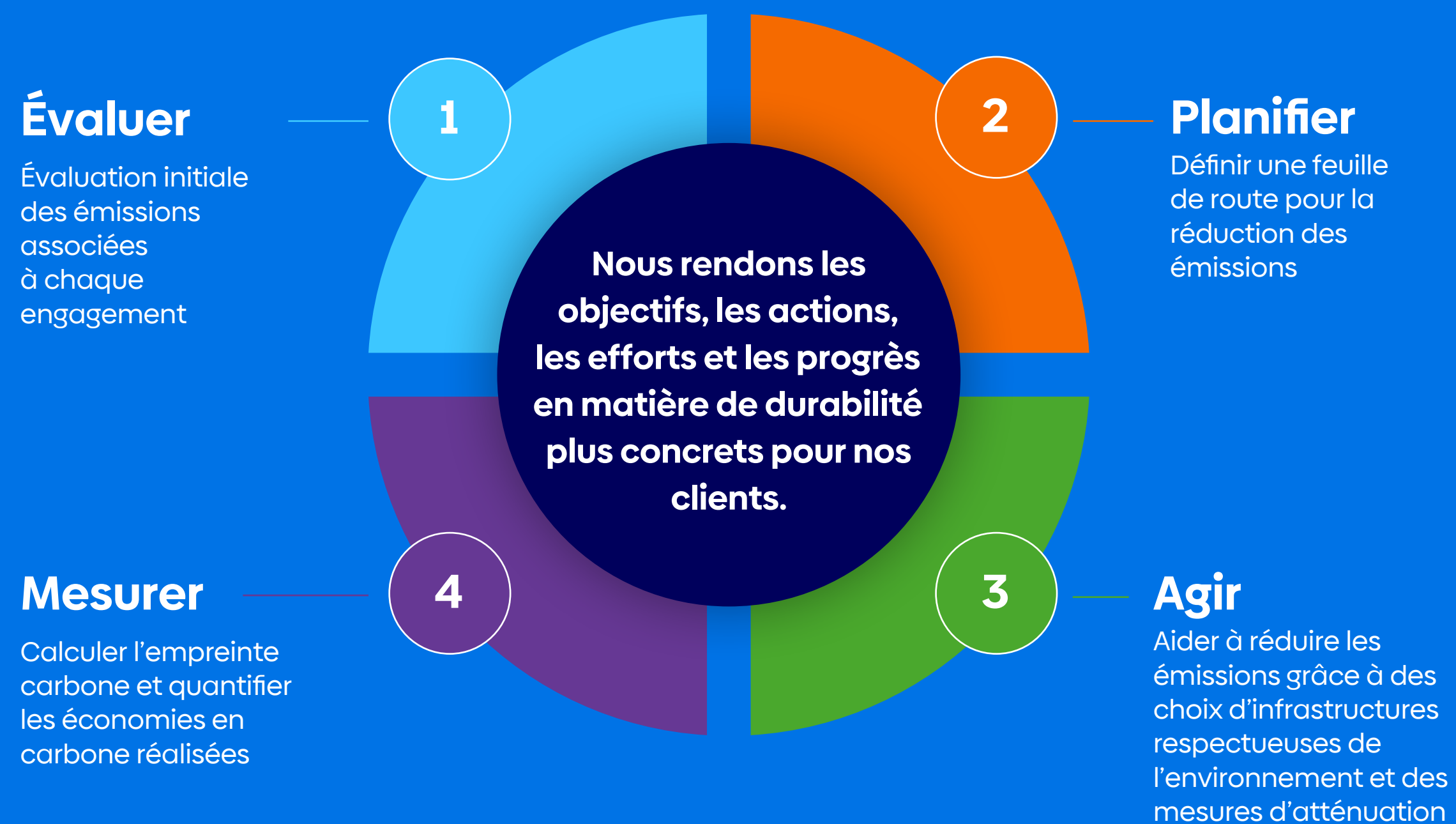
Maîtriser les contraintes financières et opérationnelles à la transition vers des technologies plus responsables.



Répondre au besoin de standardiser l'enregistrement des émissions dans les différentes configurations d'infrastructure.

Atos et Microsoft pour des entreprises plus responsables

Afin d'aider les entreprises à être plus responsables, Atos et Microsoft travaillent sur la conception d'offres durables. En s'inscrivant dans l'initiative "Tech for Good", Atos s'engage à décarboner l'informatique et propose un ensemble de solutions à faibles émissions de carbone.



Nous aidons votre entreprise à mener des initiatives avec des résultats concrets. Cet effort collectif sensibilise et encourage des actions durables au sein de votre base d'utilisateurs.

Conseil en informatique durable : Nos services de conseil vous aident à orchestrer des initiatives durables et à adopter des solutions informatiques responsables, y compris la gestion des données ESG.

Plateformes de mesure de l'impact environnemental : Nos plateformes gèrent des données précises et vous permettent de suivre votre empreinte carbone ainsi que d'autres impacts environnementaux de votre entreprise de manière fiable et automatique.

Engagement en faveur de la réduction des émissions de carbone : Atos et Microsoft se distinguent par leur engagement à réduire les émissions de carbone de leurs services IT.

Une approche dédiée à la durabilité : Atos a constitué une équipe d'experts de l'informatique durable, illustrant notre engagement pour la protection de l'environnement. Notre objectif d'atteindre la neutralité carbone depuis plus d'une décennie renforce encore cette détermination.

Distinctions et classements : Atos a reçu la note « A » de Morgan Stanley Capital International (MSCI) lors de sa mise à jour de juillet 2024. L'entreprise figure également pour la 11e année consécutive dans le Yearbook Global Sustainability de S&P et est membre du Dow Jones Sustainability Index (DJSI) Europe depuis 9 ans.

Partenariats et certifications : L'engagement constant d'Atos en matière de normes et de pratiques durables est clairement illustré par notre certification E-Plus, notre certification CG, ainsi que notre médaille «Platinum» EcoVadis pour notre engagement pour la durabilité de notre chaîne d'approvisionnement.

Investissement dans l'ingénierie et la recherche : Atos investit en continue dans ses capacités d'ingénierie et de recherche pour développer sa propriété intellectuelle. Par exemple, notre environnement de travail numérique propose 25 suites d'ingénierie ou de conseil qui aident à élaborer des stratégies pour réduire les émissions.

Atos

Microsoft

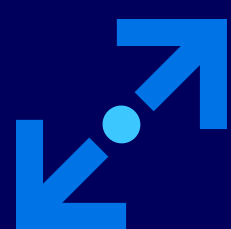
Les bénéfices pour l'entreprise

- Un environnement technologique qui favorise une **empreinte carbone réduite**.
- Une **vision plus globale de vos efforts de décarbonation** au sein de votre entreprise.
- Une stratégie de réduction des émissions de carbone et une feuille de route conçues pour vous aider à **atteindre vos objectifs informatiques, commerciaux et de durabilité**.
- La capacité à mesurer les indicateurs clés de performance environnementale par rapport à vos objectifs pour identifier les enjeux et les opportunités **d'amélioration**.
- **L'identification des risques et des opportunités climatiques** dans vos processus d'entreprise.
- L'assurance d'une **cohérence de calcul des émissions** dans les différentes configurations d'infrastructure.
- L'optimisation de l'enregistrement et de l'identification des sources d'émissions pour une meilleure précision **avec Microsoft Media Manager**.
- Une conformité **précise et efficace grâce à des calculs automatisés des émissions**, conformément aux exigences réglementaires.
- Une avance sur les exigences réglementaires et la favorisation d'une **culture d'innovation dans les pratiques à faibles émissions de carbone**.
- Une réputation **d'entreprise responsable qui renforce votre image** de marque et améliore vos relations avec vos parties prenantes.
- Des initiatives **durables centralisées qui favorisent une amélioration** de l'efficacité énergétique et l'optimisation des opérations.



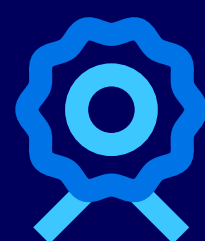
Cas d'usage

Surmonter les enjeux liés à la gestion des indicateurs et aux activités d'amélioration de l'impact environnemental dans votre entreprise



Problème

Des activités telles que la gestion manuelle des données, l'intégration limitée avec d'autres plateformes d'entreprise, l'automatisation restreinte de l'utilisation des données, la réduction de l'analyse des tendances et du suivi régulier, le manque d'évolutivité avec la non intégration de nouveaux indicateurs, ou une gouvernance insuffisante pour la mise à jour en temps voulu des indicateurs peuvent entraîner un manque de certitude dans la prise de décision stratégique, avoir un impact financier ou encore présenter un risque de non-conformité avec les réglementations actuelles ou futures.



Solution

Les services et produits intégrés d'Atos et de Microsoft vous aident à suivre, analyser et réduire vos émissions de carbone. Nous utilisons des outils d'analyse avancés et exploitons les données en temps réel pour fournir une vue d'ensemble de votre impact environnemental. Nous facilitons également l'identification d'indicateurs environnementaux pertinents, en collectant automatiquement des données provenant de diverses sources, évolutives et régulièrement mises à jour. Cela aide votre entreprise à se conformer aux réglementations, à faciliter la communication sur votre impact environnemental avec vos parties prenantes et à identifier diverses actions d'amélioration pour garantir que vous puissiez atteindre vos ambitions et objectifs en matière de décarbonation.



Atos

Microsoft

Pourquoi choisir la durabilité avec Atos et Microsoft ?

1. Atos et Microsoft sont des **leaders dans les services et solutions de décarbonation**.
2. Nous facilitons la décarbonation avec nos services informatiques responsables et nous nous engageons contractuellement à réduire les émissions de CO2 de nos clients en améliorant nos services informatiques, **ou en compensant les émissions résiduelles**
3. Atos est convaincu que les technologies numériques peuvent **jouer un rôle clé dans l'atteinte des objectifs de durabilité**.
4. Atos s'est engagé à atteindre l'objectif de zéro émission de carbone d'ici 2039, soit 11 ans avant l'objectif de l'Accord de Paris, qui vise à limiter le réchauffement climatique à 1,5 °C par rapport aux niveaux préindustriels.
5. Microsoft est une référence dans le domaine de la durabilité. Nous avons fixé un objectif ambitieux en matière de carbone: atteindre la neutralité carbone d'ici 2030 et avoir compensé toutes les émissions de carbone **que nous avons produites d'ici 2050**.

Prochaines étapes

Vous souhaitez vous engager dans une démarche responsable avec Atos et Microsoft ? Voici comment commencer :

1. Echangeons sur vos enjeux et vos besoins spécifiques en matière de durabilité.
2. Nous réaliserons alors une évaluation détaillée de vos pratiques actuelles et identifierons les domaines à améliorer.
3. Nous travaillons ensuite avec vous pour concevoir une feuille de route stratégique sur mesure, alignée sur les objectifs et les ambitions de votre entreprise.

Ensuite, nous mettons en œuvre les stratégies convenues, en nous appuyant sur nos solutions et notre expertise en informatique durable. Un suivi continu des données et d'éventuels ajustements vous permettent d'optimiser vos efforts de durabilité pour maximiser votre impact.

[En savoir plus](#)

Atos

Microsoft

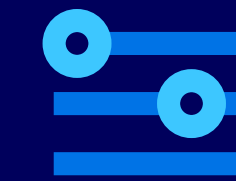
Ressources associées

[En savoir plus sur l'engagement et le leadership d'Atos en matière de durabilité](#)

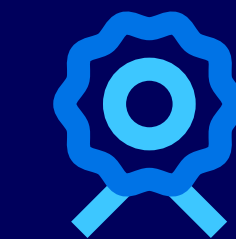
[Services de développement durable](#)

[Les derniers progrès, enjeux et enseignements de Microsoft pour accélérer la transition mondiale vers le net zéro](#)

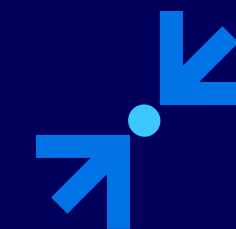
Atos et Microsoft



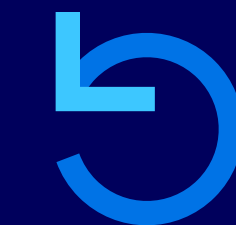
Atos est **GSI Microsoft & MSP expert Azure**



Plus de 17 certifications Microsoft « Gold »



Plus de 15 compétences spécialisées



Plus de 800 clients ont été transformés grâce à des offres communes

Atos

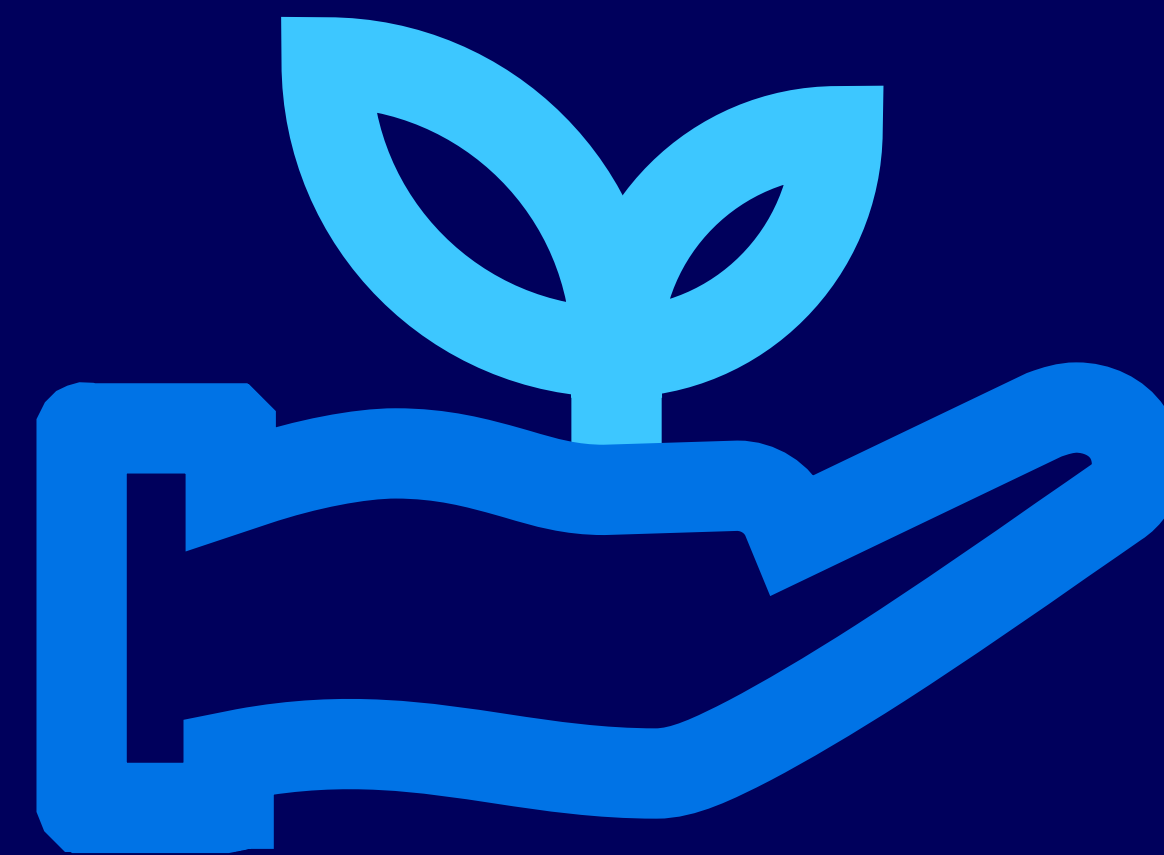
 Microsoft

Rendre votre entreprise plus responsable avec Atos et Microsoft

À propos d'Atos

Atos est un leader mondial de la transformation numérique avec 107 000 employés et un chiffre d'affaires annuel de l'ordre de 11 milliards d'euros. Numéro un européen de la cybersécurité, de l'informatique en nuage (« cloud computing ») et de l'informatique haute performance, le groupe fournit des solutions de bout en bout adaptées à tous les secteurs d'activité dans 69 pays. Pionnier des services et produits de décarbonation, Atos s'engage pour un environnement numérique sécurisé et décarboné pour ses clients. Atos est une société européenne (SE, ou Societas Europaea) et est cotée sur Euronext Paris.

L'ambition d'Atos est de contribuer à façonner l'avenir de l'espace dédié aux informations. Son expertise et ses services soutiennent le développement des connaissances, de l'éducation et de la recherche dans le cadre d'une approche multiculturelle, et contribuent au développement de l'excellence scientifique et technologique. Dans le monde entier, le groupe permet à ses clients et à ses employés, ainsi qu'aux membres de la société dans son ensemble, de vivre, de travailler et d'évoluer de manière durable, dans un espace dédié aux informations sûr et sécurisé.



Atos

 Microsoft