

Innovation Forum Graz

what's next ?



Ein Tag im Leben eines Roboters

Thomas Janis

22.September 2022



Darf ich mich vorstellen?

Mein Name ist Steve



Digitale Mitarbeiter:Innen

“Mein Zuhause ist eine virtuelle Maschine und ich bin auch so nicht besonders anspruchsvoll.”

Schnell umgesetzt

“Eigentlich weiß ich nicht sehr viel. Aber ich kann echt schnell etwas Neues lernen.”

Nicht invasive

“Die meisten meiner Kolleg:innen kennen mich gar nicht richtig, weil ich keinen Kaffee trinke und mich überhaupt nicht in andere Systeme einmische und oft nur im Hintergrund arbeite.”

Ein Bot, viele Prozesse

“Obwohl ich noch nicht sehr alt bin, habe ich schon jede Menge Erfahrung.”

Darf ich meine Chefin vorstellen?

Ihr Name ist Sophie

Digitale Teamleiter:In

“Sophie verwaltet alle Verträge von uns Bots. Kaum zu glauben, dass sie das alles ganz alleine schafft.”

Plant und vergibt Aufträge für Bots

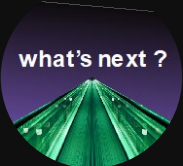
“Sie gibt uns laufend Aufträge, manche zu bestimmten Zeiten und manche je nachdem, wann meine menschlichen Kolleg:innen es so wollen.”

Zentrale Verwaltung aller Prozesse

“Sophie weiß sehr viel. Sie kennt alle Prozesse und sagt uns immer, welchen wir verwenden sollen.”

Einfach skalierbar

“Sie ist echt gut darin, neue Bots einzuschulen. Das kostet nur sehr wenig Zeit und schon habe ich einen neue Kolleg:innen.”



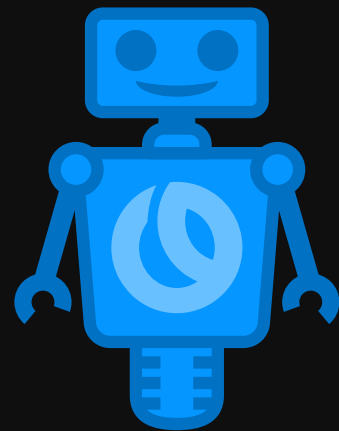
Das ist Steves typischer Arbeitstag

Sein Tag hat wirklich 24 Stunden

Vielseitig einsetzbar

Genau und zuverlässig

Ein Prozess, viele Aufträge



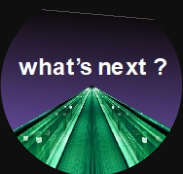
01:00 Es ist Montag und die Controller:innen wollen ihren Wochenbericht, wenn sie in der Früh in die Arbeit kommen. Ein wenig SAP, ein wenig Excel und alles in Sharepoint abgelegt.

03:10 Sophie will, dass ich noch einmal die Home-Office Vereinbarungen bearbeite. Beim letzten Mal waren nicht alle da, also soll ich eine Erinnerung ausschicken und dann wieder die Unterschriften prüfen.

07:23 Das hat ganz schön lange gedauert – waren auch eine ganze Menge. Kaum zu glauben, ich habe eine Pause.

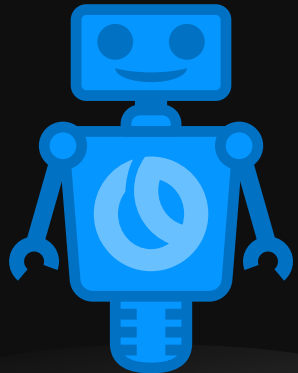
07:24 Oh, doch keine Pause. Der Auftrag hat Priorität. Ein paar Produkte müssen schnell migriert werden. Immer diese alten Systeme, die antworten so langsam...

08:12 Ups, das Monatsende kommt. Da muss ich haufenweise Leistungsberichte mit den eingetragenen Rechnungsdaten vergleichen. Ich würde mir wirklich wünschen, dass die Menschen genauer arbeiten würden. Muss ich auch Leistungsberichte ausfüllen?



Davon träumt Steve

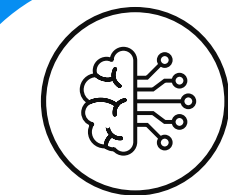
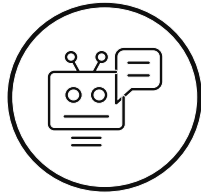
(wenn er gerade nicht arbeitet)



what's next ?



Sprechen
lernen und mit
Menschen
Dialoge führen



Intelligenz
erfahren

Zusammenhänge
umfassender
verstehen



Neue
Prozesse
finden



Mit meinen
Kolleg:innen
in Kontakt
bleiben

Menschliche
Dokumente besser
verstehen



Vielen Dank!

Für weitere Informationen kontaktieren Sie bitte:

Thomas Janis

Head of RPA AT

thomas.janis@atos.net

+43 664 8855 1636

Sonja Trimmel, MSc

Sub-Domain Leader RPA AEC

sonja.trimmel@atos.net

+43 664 4447 888

Atos, the Atos logo, Atos|Syntel are registered trademarks of the Atos group.
June 2021. © 2021 Atos. Confidential information owned by Atos, to be used by the recipient only. This document, or any part of it, may not be reproduced, copied, circulated and/or distributed nor quoted without prior written approval from Atos.



what's next ?