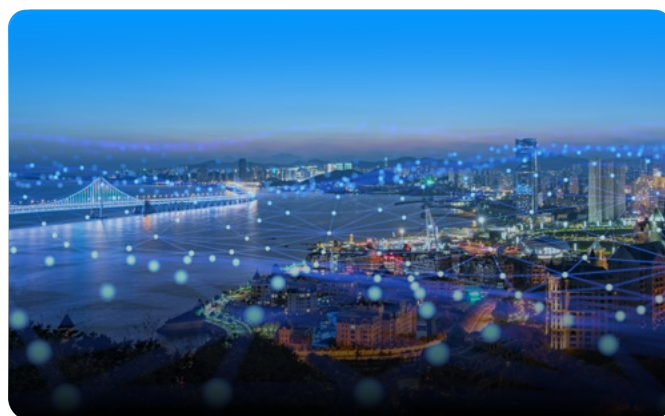


# Plateforme de données souveraine pour les territoires intelligents

Atos propose Urban Data Platform, une plateforme de données sécurisée à destination des territoires et villes intelligentes. Elle s'appuie sur les infrastructures cloud d'OVHcloud, un socle souverain de dernière génération.

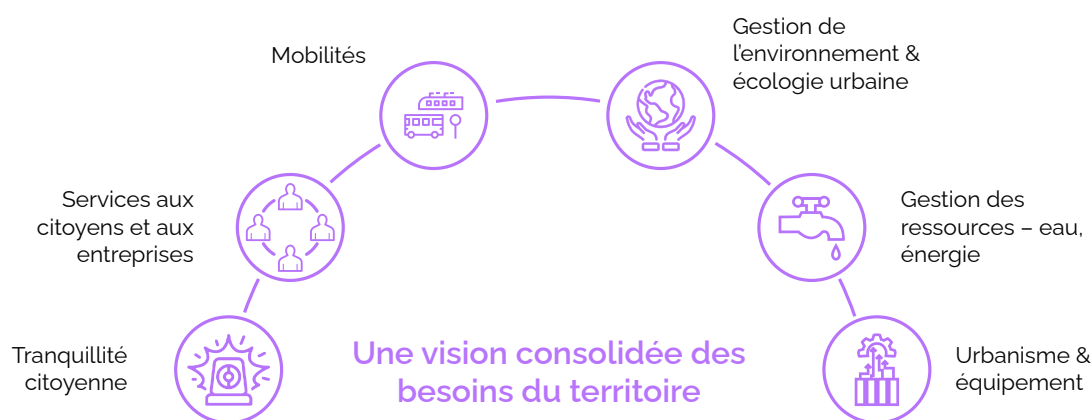
Avec sa solution Urban data platform, Atos, leader pour les smart cities en Europe, permet aux intercommunalités, départements ou régions d'endosser leur nouveau rôle de garant de la donnée d'intérêt public à l'échelle du territoire. La plateforme permet à un territoire de bénéficier de la combinaison de toutes les données générées par un large écosystème de services, d'applications et d'appareils intelligents. Elle assure la gestion et la publication des données dans tous les domaines opérationnels de la ville et fournit un point d'accès unique sécurisé et des tableaux de bord de suivi pour l'ensemble des services basés sur les données. C'est un véritable accélérateur du décloisonnement et de l'innovation que réclament des territoires de plus en plus interdépendants et des citoyens de plus en plus mobiles.



Nous construisons, avec les écosystèmes dédiés et locaux, des cas d'usage innovants dans les domaines des services de mobilité, territoires connectés, solutions géospatiales pour la durabilité, politiques de décarbonisation, urbanisme, gestion de crise et qualité de vie.

Basée sur l'Open Source et les standards ouverts, la plateforme telle que la conçoit Atos permet de passer des données brutes

aux services intelligents, en conciliant des exigences comme l'ouverture et la sécurité, et en garantissant la souveraineté des données. Intégrateur, hébergeur et fournisseur de briques d'innovation, Atos accompagne les territoires tout au long de la démarche globale que nécessite un tel projet : intégration des services, formation, support, mise en œuvre de la plateforme.



**Atos**

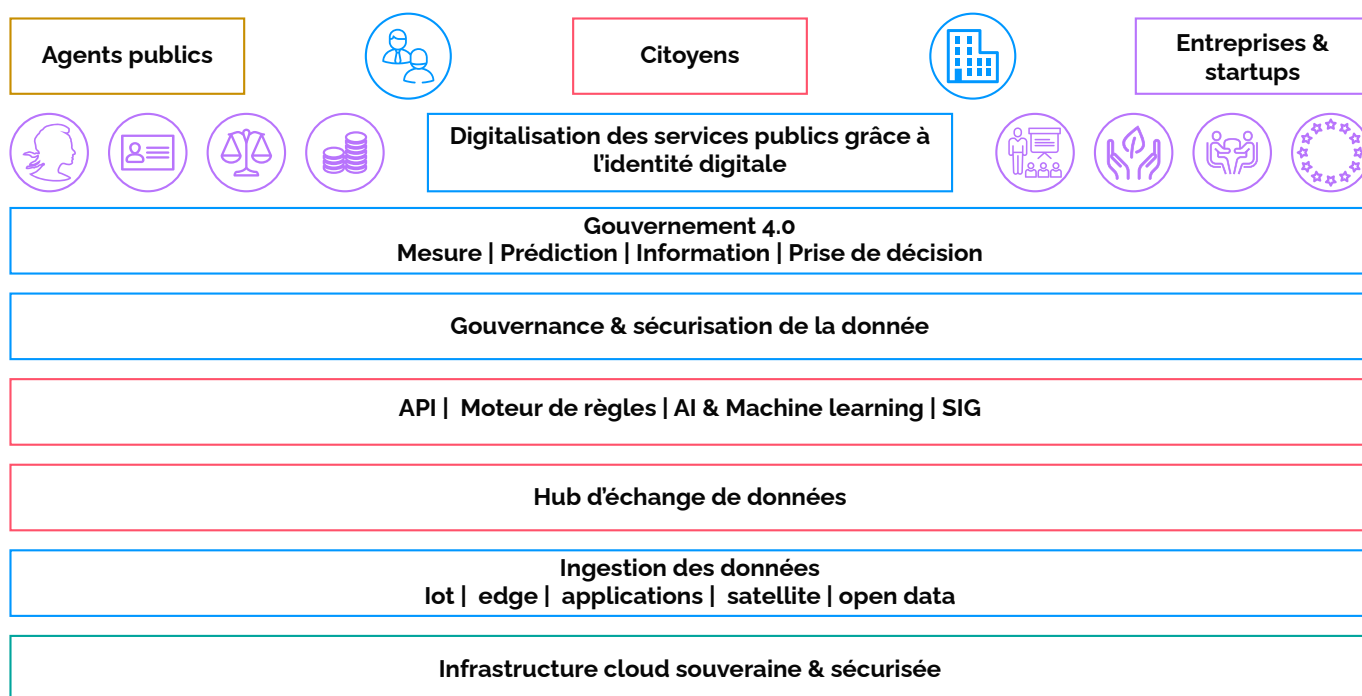
# Une plateforme de données ouverte et évolutive de dernière génération

Urban data platform constitue le socle d'une ville véritablement axée sur les données. La solution intègre diverses fonctionnalités pour ingérer, analyser et présenter des ensembles de données. Basée sur la conteneurisation du cloud hybride, la plateforme est hautement évolutive, stocke et historise les données qui pourront être corrélées à l'aide d'algorithmes d'intelligence artificielle.

Elle s'intègre facilement à tout système existant, y compris à la technologie Edge, ce qui lui permet de réduire la latence, sécuriser la confidentialité et améliorer la prestation de services. En outre, la solution adhère aux normes définies par l'OASC, un réseau international de villes intelligentes. Urban data platform utilise des technologies Open Source, alimentées par FIWARE.

Sur ce socle robuste et sécurisé, le territoire peut bâtir les cas d'usage et les services à destination des citoyens, des agents et des multiples acteurs de la vie locale.

## Les fondations d'une plateforme de données publiques



## Une infrastructure cloud souveraine avec OVHcloud

Atos et OVHcloud ont signé un partenariat stratégique pour fournir aux entreprises et organisations publiques des capacités et des services cloud de confiance, afin d'accélérer leur transformation numérique. OVHcloud et Atos ont ainsi créé une solution multi-cloud de pointe, 100 % européenne, combinant Atos OneCloud, le puissant guichet unique d'offres d'Atos, avec les solutions innovantes d'OVHcloud basées sur des infrastructures souveraines.

Atos et OVHcloud proposent une offre de services PaaS, qui permet l'instanciation de la plateforme Urban data platform dans OVHcloud, selon une configuration modulaire tenant compte du volume de données manipulées et notamment :

- les instances CPU, stockage, high speed data disk drive
- les services PaaS managés Kubernetes et MongoDB
- l'archivage Cloud