

Le Jumeau Numérique pour l'industrie Pharmaceutique

Engagement et modèle de service

Pour bien lancer votre jumeau numérique et garantir un service rapide et une valeur ajoutée dès le début pour votre entreprise, Atos propose une approche agile et centrée sur le métier tirant parti d'applications prêtes à l'emploi et d'une solution modulaire.

Notre approche de mise en place du jumeau numérique est collaborative, pragmatique et modulaire. De la découverte des nouvelles opportunités au déploiement, nous travaillons ensemble afin de vous proposer et d'apporter les solutions et les services d'IoT et d'analyses de données les plus pertinents selon l'étape de transformation numérique à laquelle vous vous situez.



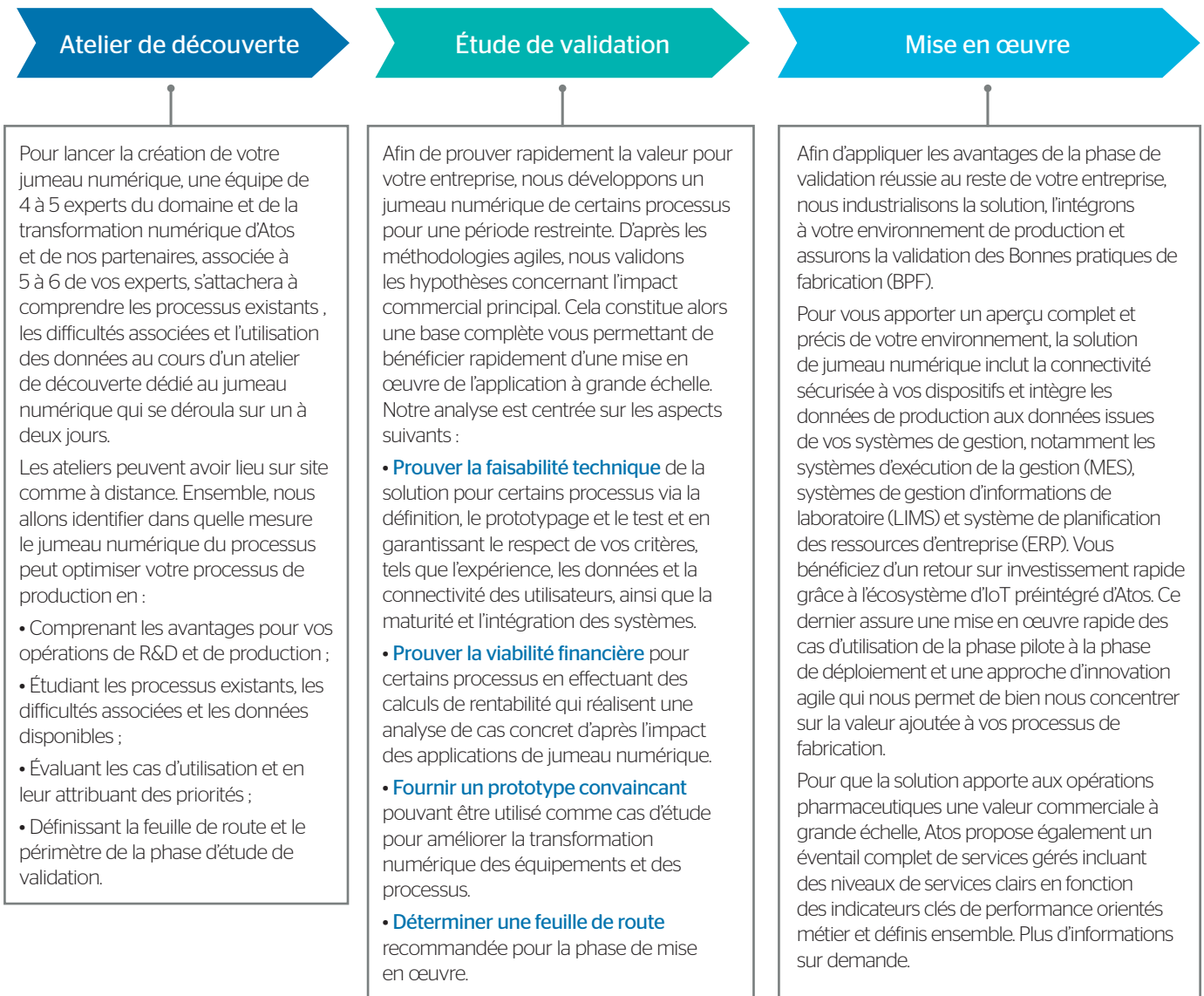
Atos et Siemens ont collaboré avec une grande société pharmaceutique internationale pour améliorer le processus de production d'un vaccin et éliminer les pertes de temps et les matières premières coûteuses. Nous avons élaboré et mis en œuvre un jumeau numérique du processus qui collecte des données en temps réel via des capteurs sur les lignes de production à chaque étape du processus et les associe à des modèles physiques, chimiques et biologiques pour créer une réplique *in silico* du processus physique.

Dorénavant en mesure de simuler des changements et d'optimiser les opérations, la société a acquis de nouvelles connaissances permettant d'améliorer le développement et le contrôle du processus de production pharmaceutique. Grâce au jumeau numérique, la société a considérablement amélioré la qualité des produits, tout en réalisant des économies et en accélérant le délai de commercialisation.

Atos

Une approche exhaustive : de l'idée à la mise en œuvre

Pour garantir une cohérence de bout en bout, Atos fournit l'ensemble des services de conseil, de science des données, d'intégration, d'infrastructure et de sécurité nécessaires à l'élaboration et au pilotage des applications de jumeau numérique dans la plateforme d'IoT.



Pour en savoir plus sur la solution ou contacter un expert, rendez-vous sur atos.net/iot ou écrivez-nous à l'adresse dialogue@atos.net

Atos, the Atos logo, Atos | Syntel, and Unify are registered trademarks of the Atos group. October 2020. © 2020 Atos. Confidential information owned by Atos, to be used by the recipient only. This document, or any part of it, may not be reproduced, copied, circulated and/or distributed nor quoted without prior written approval from Atos.