

POLYALERT

Antenne multi-bande d'extérieur

Civil and National Security

Généralités

Domaine d'utilisation.....	Extérieur
Dimensions de l'antenne (L x H x P).....	378 x 278 x 132 mm
Poids.....	1,4 kg
Connexion d'antenne.....	TNC(f)
Classe de protection.....	IP65
Durée de vie.....	200'000 h
Montage.....	support mural ; option : adaptateur pour mât d'antenne

Caractéristiques radioélectriques

Bandes de fréquences

RDS.....	87,5 - 108 MHz
POLYCOM.....	380 - 400 MHz
GSM900.....	880 - 960 MHz
GSM1800.....	1710 - 1880 MHz

Affaiblissement de régularité

RDS.....	≤ - 3 dB
POLYCOM.....	≤ - 9,5 dB
GSM900.....	≤ - 9,5 dB
GSM1800.....	≤ - 9,5 dB

Gain

RDS.....	typ. - 7,5 dBi (- 7 dBi/+ 2 dBi)
POLYCOM.....	typ. + 1,5 dBi (- 3 dBi/+ 1 dBi)
GSM900.....	typ. + 1,0 dBi (- 7 dBi/+ 1 dBi)
GSM1800.....	typ. + 4,5 dBi (- 7 dBi/+ 1 dBi)

Directionnalité.....cf. schéma de directionnalité typiques

Polarisation dominante

RDS.....	horizontale
POLYCOM.....	verticale
GSM900.....	45°
GSM1800.....	45°

Puissance d'émission maxi.....2 W

Impédance.....50 Ω

Protection contre les surtensions

Surtensions.....1 kV, 1,2/50µs / CEI 61000-4-5

Plages de température

Fonctionnement.....- 45 à + 60 °C

Montage.....- 20 à + 50 °C

Environnement

Cond. climatiques.....T41E/ETSI EN300019-2-4 V2.2.2 [2003]

Cond. mécaniques.....4M5/CEI60721-3-4 [2002]

Sollicitation mécanique par vents de 150 km/h.....180 N maxi.

Sollicitation maxi. par vents de.....200 km/h

Pour en savoir plus: security.ch@atos.net

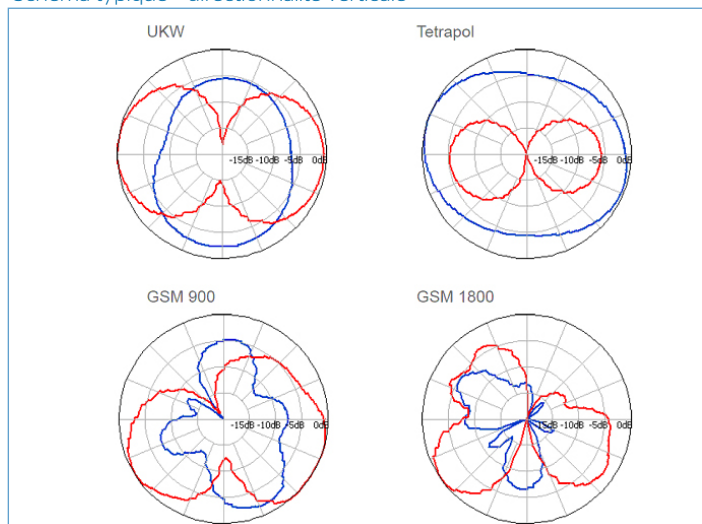
Atos AG, 8047 Zürich, Schweiz, Tel. +41 (0)58 702 1489

ch.atos.net/cns

© 2015 Atos.
Tous droits réservés.



Schéma typique - directionnalité verticale



Normes

Sûreté des produits.....CEI 60950-1, édition 2.0 [2005-12]

Matériaux.....Utilisation limitée de matières dangereuses selon 2002/95/EC (RoHS)

Classification des conditions ambiantes.....Extérieur

Commande

Désignation.....MA-RDS/POLY/GSM-Outdoor-01

Référence d'article.....1421254596