

POLYALERT

Antenne GSM d'intérieur et d'extérieur

Civil and National Security

Généralités

Domaine d'utilisation.....	Intérieur/extérieur
Dimensions (Ø x H).....	env. 25 x 216 mm
avec support mural (inclus) (L x H x P).....	45 x 336 x env. 60 mm
Poids.....	Antenne : 0,25 kg / support : env. 0,5 kg
Connexion d'antenne.....	N(f)
Durée de vie.....	≥ 130'000 h
Montage.....	support mural (fourni avec l'antenne)

Données radioélectriques

Bandes de fréquences.....	870 - 960 / 1710 - 1880 MHz
Taux d'ondes stationnaires (VSWR).....	< 1,7
Gain.....	2 dBi
Directionnalité.....	omnidirectionnelle
Polarisation dominante.....	verticale
Puissance d'émission maxi.....	50 W
Impédance.....	50 Ω

Plages de températures

Fonctionnement.....	- 55 à + 60 °C
Montage.....	- 20 à + 50 °C

Environnement

Cond. climatiques.....	3K3 selon CEI 60721-3-3, édition 2.2 [2002-10]
Cond. mécaniques.....	3M3 selon CEI 60721-3-3, édition 2.2 [2002-10]
Sollicitation mécanique par vents de 150 km/h.....	20 N
Sollicitation maxi. par vents de.....	200 km/h

Normes

Matériaux.....	Utilisation limitée de matières dangereuses selon 2002/95/EC (RoHS)
Classification des conditions ambiantes.....	ETS 300 019-1-4 [1992-02]

Commande

Désignation.....	EA-GSM-Indoor/Outdoor-01
Référence d'article.....	1421254584

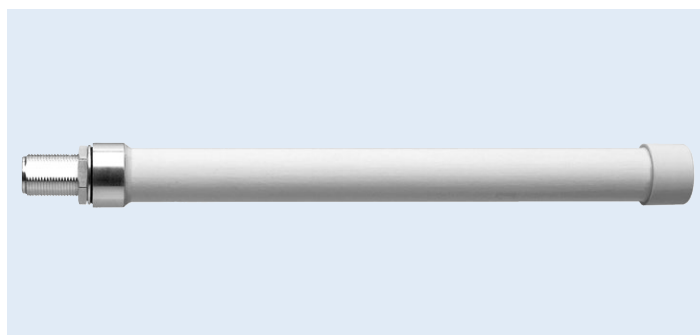
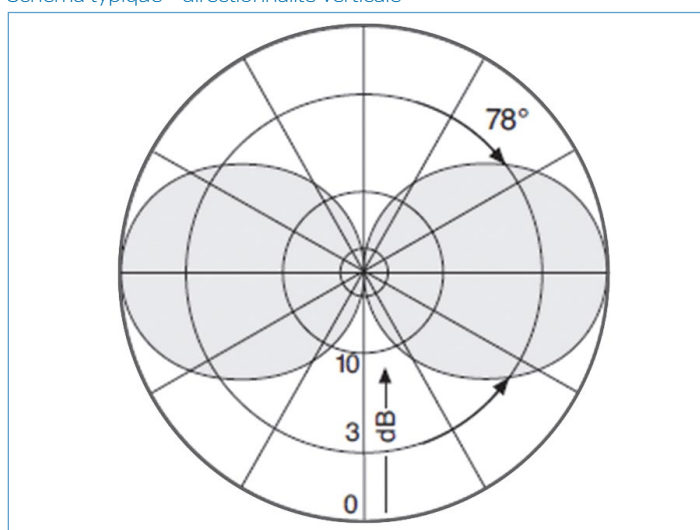


Schéma typique - directionnalité verticale



Pour en savoir plus: security.ch@atos.net

Atos AG, 8047 Zürich, Schweiz, Tel. +41 (0)58 702 1489

ch.atos.net/cns

© 2015 Atos.
Tous droits réservés.