

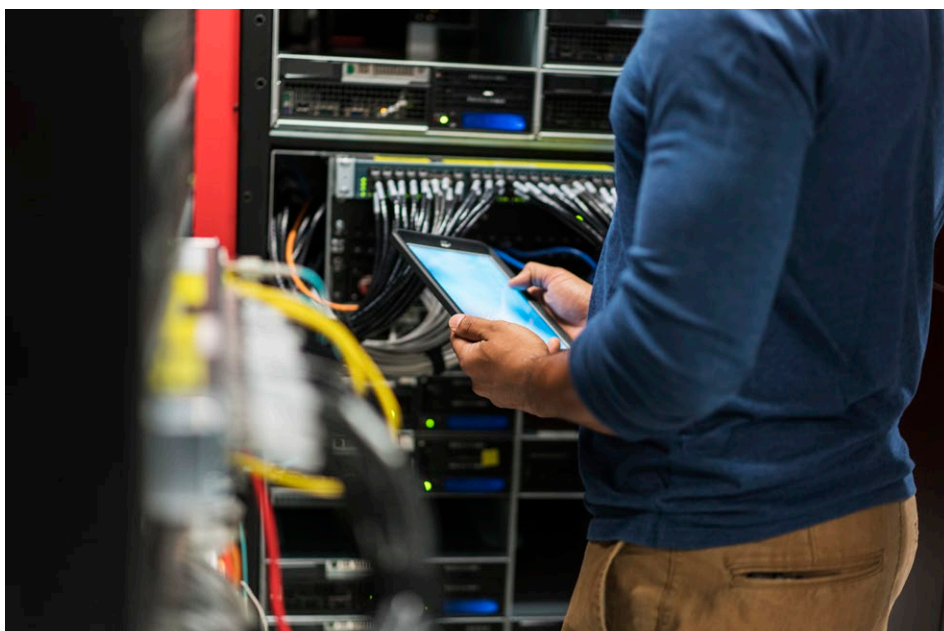
# Network Performance Monitoring

## Professional Mobile Radio

L'application NPM (Network and Performance Monitoring) est une solution complète pour la surveillance de l'état de charge du réseau Polycom et de ses composants.

L'application NPM collecte dynamiquement les données du réseau Polycom et de ses composants et représente son état de charge sous forme de schéma graphique facile à lire. Les données enregistrées concernent principalement le niveau de charge du réseau et de ses composants. Elle est un outil efficace pour analyser les problèmes survenus, vérifier la disponibilité du système et adopter des mesures préventives.

En période de forte charge, NPM avertit automatiquement les services de maintenance concernés non seulement en diffusant des emails ou des SMS, mais aussi via sa connexion à l'application de gestion technique des alarmes (TAM). Cette fonctionnalité permet de réagir immédiatement, voire de prévenir les problèmes techniques et les goulots d'étranglement. L'application NPM contribue ainsi à éviter les problèmes de communication avant même qu'ils se manifestent, et aussi à accélérer l'analyse et la suppression de pannes.



### NPM - surveiller le réseau et ses performances

L'outil NPM surveille les composants système TETRAPOL et les composants réseau IP. Il est une extension de l'outil TAM (gestion technique des alarmes) spécialement développé pour Polycom. Il se compose des modules suivants:

- Network Performance Monitoring (NPM)**  
 Ce module centralise les données de configuration et de performance du réseau régional (RN) Polycom, et les représente dans un schéma visuel clair, afin d'assurer une surveillance et un niveau de charge optimales de chaque composant Polycom.
- Management Tool (Mgmt Tool)**  
 Le Management Tool est l'entité de gestion et de maintenance. Il peut être utilisé localement et/ou à distance via le RAS (Remote Access Service).



## Le Network and Performance Monitoring assure la transparence du réseau Polycom

---

Les données de charge spécifiques sont collectées et traitées dans une base de données dédiée, avant d'être affichées dans l'application web. En cas de surcharge ou de dépassement de valeurs seuil, l'application TAM déclenchera l'envoi d'un courriel ou d'un SMS pour signaler l'alarme (passerelle adéquate requise).  
Fonctionnalités principales de l'outil NPM.

- Aperçu général résumant les performances et statistiques (appelé dash board) dans les navigateurs web standards
- Visualisation du niveau de charge (valeurs mesurées) de composants spécifiques sous forme de graphique
- Fonctions de sélection, filtre et zoom
- Classement et différenciation à l'aide de couleurs, avec affichage de la charge instantanée à l'instant désigné par le curseur de souris

- Avertissement automatique via TAM en cas de dépassement d'une valeur seuil ou d'une capacité maximale
- Fonctionnalité d'exportation en vue d'un traitement ultérieur des données
- Gestion des droits d'accès

L'outil Network Performance Monitoring permet en outre de réaliser ses propres analyses statistiques et de performance.

## Surveillance réseau et performances NPM pour «prendre le pouls» du réseau Polycom

---

- Présentation graphique facilement compréhensible de l'état de charge du réseau radio et de certains composants;
- Détection précoce des goulots d'étranglement et des détériorations de la qualité, en vue d'une réaction immédiate ou d'une détection ultérieure à l'aide de statistiques;
- Centralise les données relatives au niveau de charge des composants Polycom spécifiques et des composants associés;
- En cas de surcharge, avertissement automatique du technicien de maintenance sur place par envoi d'emails ou SMS;
- Prise en charge de la technologie TETRAPOL IP et des nouveaux composants;
- Aperçu global des éléments actifs et inactifs dans les configurations mixtes de technologies TDM & IP pendant la phase de migration;
- Permet de réagir immédiatement aux problèmes constatés sur le réseau;
- Contribue à une analyse et une suppression rapides des erreurs;
- Réduit la durée des périodes de pannes ou d'exploitation en mode dégradé;
- Enregistrement de la disponibilité du réseau et de la qualité des services (indicateurs clés de performance) pendant toute la durée de l'exploitation.

## Informations technique

---

L'utilisation d'un serveur dédié à l'outil NPM est conseillée. L'exploitation du NPM suppose son intégration avec l'application de gestion des alarmes techniques, version 2 (TAM V2), et avec l'outil de gestion Management Tool, version 2, (Mgmt Tool V2) :

- Serveur, PC industriel (2U), châssis 19";
- Système d'exploitation MS Windows Server 2016;
- **Structures des licences NPM**  
Licence TAM NPM Network Performance Monitoring, pour 1 réseau régional (RN);
- L'outil NPM est administré et configuré sur le Management Tool.  
**Remarque:** TETRAPOL est la technologie numérique de radiocommunication professionnelle mobile mise en œuvre pour Polycom, le réseau radio de sécurité de la Suisse et du Liechtenstein.

---

# À propos d'Atos

Atos est un leader international de la transformation digitale avec environ 100 000 collaborateurs dans 72 pays et un chiffre d'affaires annuel de l'ordre de 13 milliards d'euros. Numéro un européen du Big Data, de la Cybersécurité, des supercalculateurs et de l'environnement de travail connecté, le Groupe fournit des services Cloud, solutions d'infrastructure et gestion de données, applications et plateformes métiers, ainsi que des services transactionnels par l'intermédiaire de Worldline, le leader européen des services de paiement. Grâce à ses technologies de pointe et son expertise digitale & sectorielle, Atos accompagne la transformation digitale de ses clients dans les secteurs Défense, Finance, Santé, Industrie, Médias, Énergie & Utilities, Secteur Public, Distribution, Télécoms, et Transports. Partenaire informatique mondial des Jeux Olympiques et Paralympiques, le Groupe exerce ses activités sous les marques Atos, Atos Consulting, Atos Worldgrid, Bull, Canopy, Unify et Worldline. Atos SE (Societas Europea) est une entreprise cotée sur Euronext Paris et fait partie de l'indice CAC 40.

Commencez une discussion à travers



Pour plus d'information: [info.ch@atos.net](mailto:info.ch@atos.net)

Atos AG, Freilagerstrasse 28, 8047 Zurich, Suisse, Tél. +41 (0)58 702 1111  
[atos.net/pmr-ch](https://atos.net/pmr-ch)

© Atos mars 2018 – Atos, the Atos logo, Atos Consulting, Atos Worldgrid, Worldline, BlueKiwi, Canopy the Open Cloud Company, Yunano, Zero Email, Zero Email Certified and The Zero Email Company are registered trademarks of Atos. Confidential information owned by Atos, to be used by the recipient only. This document, or any part of it, may not be reproduced, copied, circulated and/or distributed nor quoted without prior written approval from Atos.