

# News

Novembre 2002

## Edito

Cette lettre mensuelle constitue un complément d'information aux communiqués de presse régulièrement diffusés et disponibles sur notre site [www.atosorigin.com/fr](http://www.atosorigin.com/fr). Son objectif étant de vous apporter quelques brèves sur les activités d'Atos Origin à travers le monde.

### Parmi les derniers communiqués de presse :

- Atos Origin, acteur incontournable dans le domaine de la carte et de la sécurité, sera présent au salon Cartes 2002
- Roland TCHERKEZIAN, Associé Atos Odyssee, responsable du secteur Télécommunications
- Atos Origin est l'acteur Numéro 1 sur le marché de l'Infogérance selon Pierre Audoin Consultants
- Le site Internet lesechos.fr confié à Atos Origin et Datox le développement et l'exploitation de son nouvel outil de gestion de contenu web
- Les éditions électroniques des Echos lancent le premier service Audiotel d'information économique et financière
- Atos Origin place l'offre analytique de Business Objects au cœur de son offre CRM
- Le GAN optimise ses encaissements grâce au projet NORIA

## Focus

### Atos Origin Partenaire Conférence du Forum SIBANK 2002

Sibank 2002, le Forum des Technologies et des Services pour la Banque et la Finance accueillera Atos Origin, partenaire conférence du salon.

"Le métier de la Distribution sera t'il le pivot de l'évolution des établissements financiers?"

Le métier des établissements financiers se transforme en profondeur pour faire face à 3 enjeux majeurs :

- Produire mieux en repensant la gamme de produits face aux offres des établissements spécialisés.
- Vendre autrement ou vendre "ailleurs" pour concurrencer les retailers présents.
- Fidéliser : augmenter le portefeuille clients par un marketing de plus en plus personnalisé.

Cette transformation s'articule autour d'un pivot : la distribution. La

fonction de distribution de produits et services financiers qui englobe les problématiques d'approvisionnement, de logistique, de marketing et de livraison, devient un métier à part entière pour les établissements financiers.

Cette évolution sera abordée lors de

**la table ronde  
du jeudi 21 novembre  
de 14h à 15h30 au CNIT - Paris La Défense.**

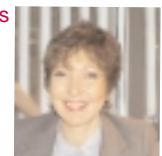
**Animateur :** Jean-Charles Guyot,  
Rédacteur en Chef du magazine  
Banque & Informatique

**Les Intervenants Atos  
Origin :**

Ghislaine Martin,  
Directeur de Marché  
Banque et Finance  
Groupe

Jean-Louis Dufloix,  
Associé,  
Cabinet Conseil  
Atos Odyssee

Témoignage de BNP Paribas



Atos Origin est l'un des principaux acteurs internationaux dans les domaines des services informatiques. Sa mission est de traduire la vision stratégique de ses clients en résultats par une meilleure utilisation de solutions de conseil, intégration de systèmes, infogérance et services en ligne. En août 2002, Atos Origin a acquis KPMG Consulting au Royaume Uni et aux Pays-Bas, activités exerçant sous le nom d'Atos KPMG Consulting dans ces 2 pays.

Implanté dans plus de 30 pays à travers le monde, Atos Origin réalise un chiffre d'affaires annuel de plus de 3,5 milliards d'euros avec un effectif d'environ 30 000 personnes.

Le Groupe compte parmi ses clients  
ABN-Amro, Akzo Nobel,  
Alstom, BNP Paribas,  
British Petroleum,  
Euronext, FIAT, ICI, ING,  
KPN, Lucent, Philips,  
Renault, Royal Bank of  
Scotland, Saudi Aramco,  
Shell, UBS-Warburg,  
Unilever, Vivendi  
Universal, Vodafone et  
Wolters Kluwer.

## ...Actu

### 2ème projet mySAP™ aux Etats-Unis

Atos Origin annonce la finalisation du deuxième projet pilote de gestion de la chaîne logistique aux Etats-Unis, mySAP™, en partenariat avec Brother International Corporation, premier fabricant de matériel informatique. Rappelons qu'Atos Origin avait déjà finalisé le 1er projet aux Etats-Unis en début d'année.

### Partenariat entre Atos Origin au Royaume-Uni et Manpower Software Plc

Atos Origin au Royaume-Uni vient de signer un partenariat avec Manpower Software Plc, premier prestataire de logiciels de gestion de ressources humaines. Atos Origin fournira un système d'analyse et de planification afin d'optimiser la gestion des ressources humaines pour les clients de Manpower Software Plc.

### Atos ODS Origin au Pérou, développe le portail de la Chambre de Commerce d'Espagne au Pérou

L'objectif pour la Chambre de Commerce d'Espagne est d'offrir aux entreprises espagnoles et péruviennes un nouveau canal d'information et de communication afin de faciliter les relations commerciales et les investissements dans ces deux pays.

### SANYO Espagne choisit Atos ODS Origin comme fournisseur de Services ERP Outsourcing

Sanyo Espana, leader dans le secteur de l'électronique grand public a signé un contrat avec Atos ODS Origin pour l'externalisation des services de gestion de sa plate-forme technologique qui comprend ses applications métier basées sur SAP/R3. Atos ODS Origin prend ainsi en charge la gestion complète des systèmes informatiques (de la gestion des serveurs aux postes de travail des utilisateurs finaux).

### Des services aux Consultants financiers de Fibanc

Atos ODS Origin fournit aux consultants financiers de Fibanc (Groupe Banca Mediolanum) une offre complète de services les aidant dans leurs activités avec les clients. Il s'agit de services à valeur ajoutée allant de la mise en place de parcs micros (installation des applications comprises) jusqu'à l'assistance via un help desk centralisé. Atos ODS Origin fournit aussi ces services dans les Pays européens où Banca Mediolanum est implanté.

### Atos Origin en Italie, élu Partenaire privilégié de SAP Italie pour l'année 2002.

A l'occasion du salon européen SAPPHIRE, qui s'est tenu à Lisbonne du 3 au 6 septembre dernier, Atos Origin en Italie a été élu premier partenaire de la branche PME/PMI de SAP Italie.

## Partenariat

### Atos Origin Worldwide Partner de VISA

le 27 août 2002  
Attestation  
d'homologation  
par VISA

VISA certifie qu'Atos Origin a satisfait en totalité aux conditions requises pour l'homologation de l'implémentation du protocole 3-D Secure version 1.0.1, spécifique au produit Atos Origin suivant :  
AtosOriginMPI\_java 1.3  
Version du produit : 1.0.1  
Version des composants  
3-D Secure : MPI 1.0.



## Une offre - Un expert

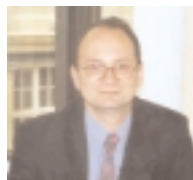
### L'accompagnement du changement, une offre unique mise en place par Atos Origin

Une transition fluide, des utilisateurs opérationnels : la maîtrise des métiers. Qu'il s'agisse de l'évolution de l'organisation (système qualité, mise en place de règles de sécurité...) ou d'un changement d'applications informatiques, Atos Origin accompagne les acteurs de l'entreprise dans l'évolution de tous les processus métiers.

Afin que les utilisateurs "adoptent" efficacement les nouveaux outils, des actions spécifiques de Communication, de Formation,

d'Assistance et de Support documentaire sont conçues et réalisées.

Ces actions permettent d'accompagner les changements opérationnels auprès des utilisateurs concernés en leur donnant les moyens d'un fonctionnement autonome, pro-actif et orienté client.



L'expert  
Atos Origin  
Jean Pintéa

Directeur de l'Ingénierie du Changement

<http://www.atosorigin.com>

### Relations Presse

Anne de Beaumont

Tél : +33 1 49 00 96 42

[anne.debeaumont@atosorigin.com](mailto:anne.debeaumont@atosorigin.com)

### Rédaction

Anne-Marie Capilla

Tél : +33 1 49 00 96 62

[anne-marie.capilla@atosorigin.com](mailto:anne-marie.capilla@atosorigin.com)